

TechNet TV

Windows 8.1

Ominaisuuudet ja käyttöönotto

Petri Paavola
Windows Client MVP
Names.fi
22.10.2013



Petri Paavola
Windows Client MVP



Petri.Paavola@names.fi

Names
BY ENTER

Windows 8.1 – Miten sen saa

- Windows 8 ja Windows RT käyttäjille 8.1 versio tarjotaan veloituksetta
- Kuluttajaversiota käyttävät voivat ladata päivityksen Windows Storesta ja Volume License versioita käyttävät saavat päivityksen VLSC sivuston kautta
- 18.10.2013 myyntiin tulevat Windows 8.1 asennuksella (OEM) varustetut työasemat ja FPP tuotepaketit



Windows 8.1 Preview -> 8.1 RTM

- Update from Windows 8.1 Preview to Windows 8.1
<http://windows.microsoft.com/en-us/windows-8/update-from-preview>
- Asenna Windows-päivitykset koneeseen ensin
- Jos asensit Previewn Storen kautta, niin saat sen myös päivitettyä Storen kautta (tai palauta Win8RTM ja päivitä Storen kautta)
- Jos asensit ISO-imagesta, niin palauta Win8RTM (tai osta Windows 8.1 -lisenssi)



Windows 8.1 Enterprise –päivitys (tai Volume Activated)

- Päivitä KMS-palvelin
<http://support.microsoft.com/kb/2885698>
- Win 8 RTM Enterprise -> Win 8.1 Enterprise
setup.exe /auto:upgrade
 - Helppo in-place –upgrade Win8.1 asennustiedostoista ajettuna
 - Asetukset, tiedostot ja sovellukset seuraavat



Windows 8.1 laitteistovaatimukset ja käyttöönoton työkalut

- Windows 8.1 version laitteistovaatimukset eivät ole muuttuneet Windows 8:n vaatimuksista <http://windows.microsoft.com/fi-fi/windows-8/system-requirements>
- Windows 8.1 sisältää joukon uusia Windows Runtime Library (WinRT) ohjelmointirajapinnan määrittäjiä (lisää API-proseduureja), mutta säilyttää kuitenkin yhteensopivuuden taaksepäin. "Desktop apps work same as in Windows 8"
- Windows 8.1 sisältää Internet Explorer 11 version. Huom! IE11 selainta ei voi päivittää taaksepäin, vanhempaan versioon
- Käyttöönoton työkalut päivitetty Windows 8.1 versiota varten. Uudet työkalut tukevat (rajatusti) myös aiempia työkaluja ja käyttöjärjestelmiä
- Päivitä joko ConfigMgr 2012 R2:een (myös SP1CU3) (sekä MDT2013) tai ota vähintään käyttöön uusi WinPE-image!
Windows ADK Download: <http://www.microsoft.com/en-US/download/details.aspx?id=39982>

New hardware features

High resolution displays
Smaller displays - 8" tablets

Security Enhancements

Remote Business Data Removal
BitLocker Enhancements
Device Lockdown (Assigned Access)
Improved Biometrics
Malware Resistance

Remote Business Data Removal

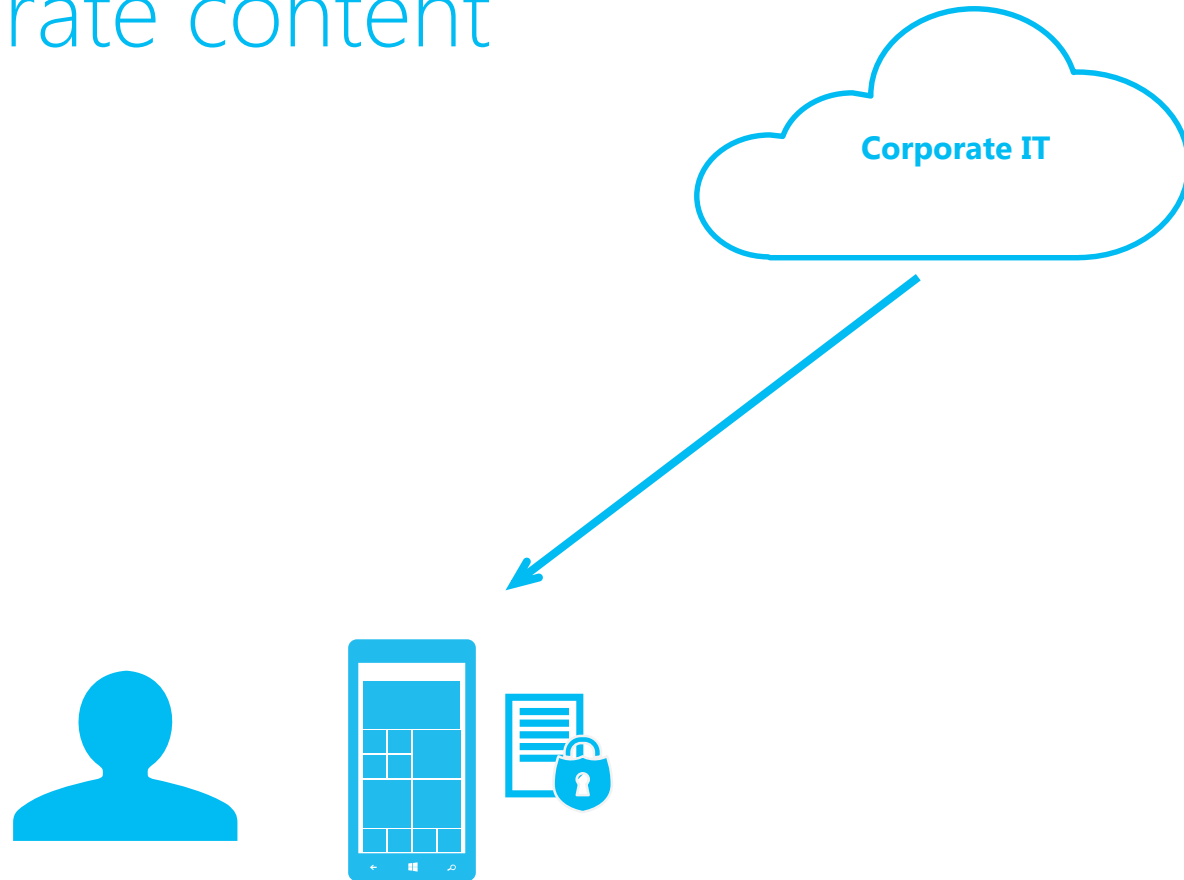
More control of corporate content

Device can be wiped

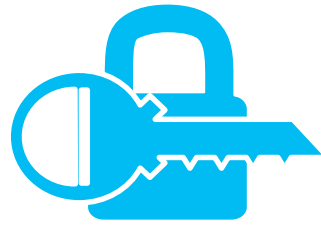
Encrypted

EAS

EAS+ OMA-DM



BitLocker Enhancements



Device encryption enhancements

Pervasive Device Encryption

Device encryption enabled automatically (AOAC requirement)

Key improvements for protecting sensitive data

Protecting Data At Rest (Device Encryption and BitLocker)

Data protection (FDE) is now considered a fundamental OS feature

- Device Encryption included in all editions of Windows
- Prevents unauthorized access on lost or stolen devices
- enabled out of the box
- requires devices with InstantGo technology
- built on BitLocker tech; commercial grade protection

BitLocker

- provides additional configuration options and management capabilities that are attractive to enterprises
- easy to deploy and available in Pro and Enterprise editions
- enterprise management available with MBAM

Enabling IT to Revoke Access to Data (Remote Business Data Removal)

Remote Business Data Removal is a platform feature that:

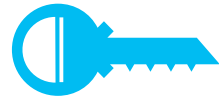
- protects corporate data using Encrypting File System (EFS)
- enables IT to revoke access to corp data on managed and unmanaged devices
- requires application support.
- Current applications that support RBDR:
 - Mail
 - WorkFolders

Device Lockdown (Assigned Access)



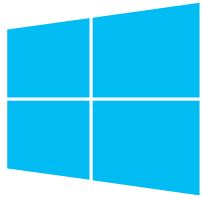
Enable a single Modern UI (Windows Store or Sideloaded) application experience on the device.

Improved Biometrics



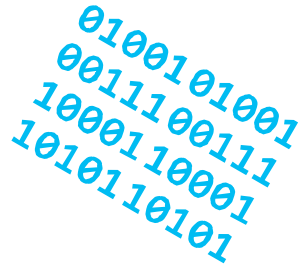
Picture Password
Fingerprint Biometrics
Touch To Buy

Malware Resistance



Securing the Boot

UEFI
TPM
Trusted Boot
Measured Boot



Securing the Code and Core

Security Development Lifecycle (SDL)
Address space layout
randomization (ASLR)
Data Execution Prevention (DEP)



Securing the Desktop

Windows Firewall
Action Center
Windows Update
AppContainer
Improved Windows Defender
Provable PC Health



Securing Users Online

Windows Smart Screen
Improved browser security

Wireless Enhancements

NFC Tap-to-pair Printing
Wi-Fi Direct Printing
Native Miracast Wireless Display

NFC Tap-to-pair Printing

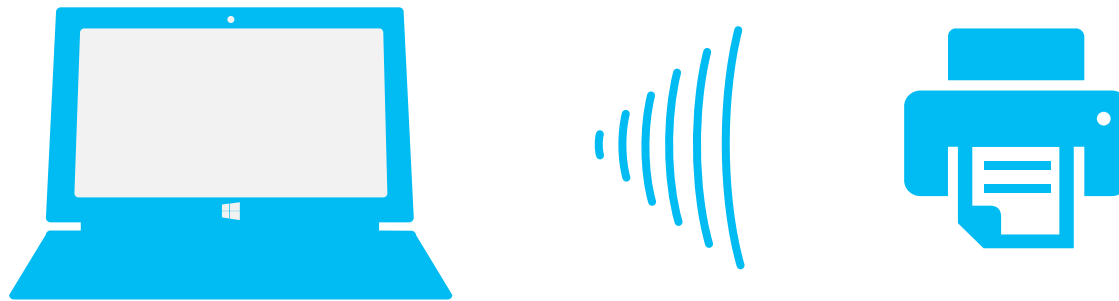


No more hunting correct printer
NFC Tag on printer
"Tap – and take a paper"



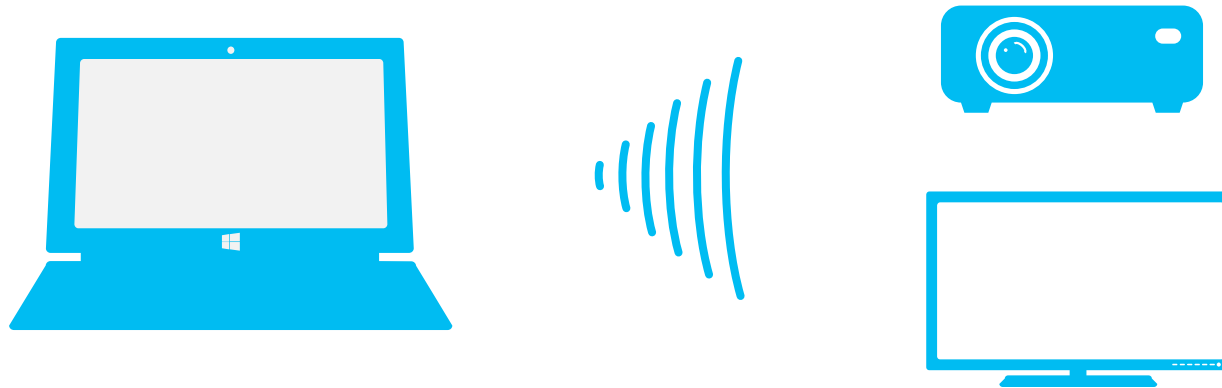
Wi-Fi Direct Printing

Connect Wi-Fi Direct printers
No additional drivers
No additional software



Native Miracast Wireless Display

Present Wirelessly
Encrypted Transfer
Wire-free projectors and TV's



Halpa ja toimiva laite

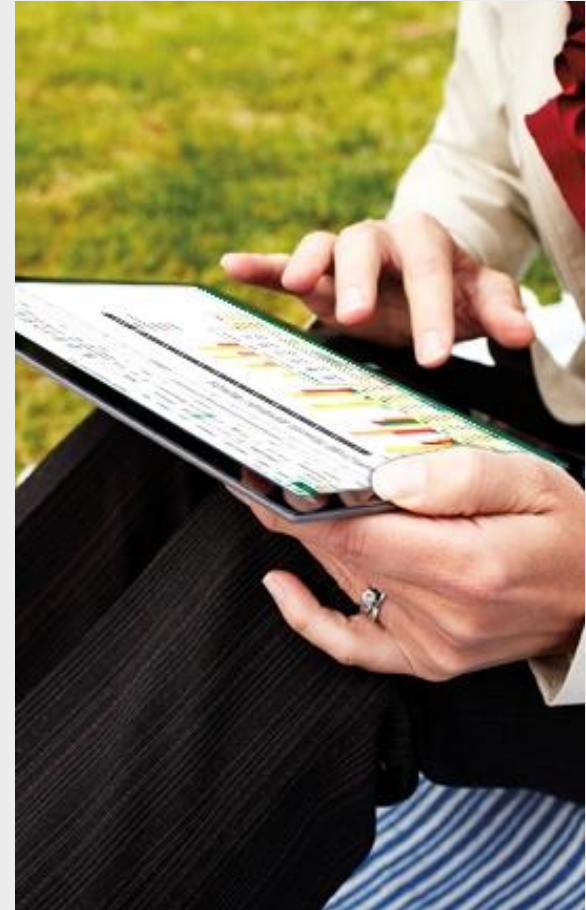
NetGear Push2TV - PTV3000

<http://www.netgear.com/home/products/hometheater/media-players/PTV3000.aspx#>



Windows 8.1 - Mobility Enhancements

- **VPN:** Laaja sisäänrakennettu VPN-clienttien tuki (full-Windows ja Windows RT laitteille: **SSL VPNs** from, Juniper, Check Point, Microsoft, Dell SonicWALL and F5 (standards: PPTP ,L2TP, IKEv2)
- **Auto-triggered VPN:** Kun valitset sovelluksen tai resurssin, joka tarvitsee VPN-yhteyden, Windows 8.1 muodostaa yhteyden yhdellä klikkauksella (esimerkkinä vaikkapa intranet sivun avaaminen). Note! This feature will be available with Microsoft and third-party inbox VPN clients
- **Mobile Broadband:** Mobile broadband uudistukset mahdollistavat puhelinoperaattoreille enemmän konfigurointimahdollisuuksia. Operaattori voi esim. sallia 3G-datan siirtomaksusta vapaan pääsyn joihinkin palveluihinsa, tai tarjota sovelluksissaan rikkaampaa käyttökokemusta valituille asiakkailleen. Windows 8.1 asennuksen aikana voidaan kytkeytyä (tarvittaessa) esim. 3G-verkkoon
- **Broadband Tethering:** Voit tarjota Windows 8.1 "mobile broadband-enabled" laitteella henkilökohtaisen Wi-Fi hotspotin (tuttu piirre monessa tämän päivän älypuhelimessa).



Kasimaailman parannukset verrattuna Win7-maailmaan ominaisuuksien suhteen

- Windows 8 Pro:ssa on seuraavat ominaisuudet, jotka Seiskassa vaativat Enterprise/Ultimate -version
 - Bitlocker
 - Boot to VHD
 - Vaihdettava UI-kieli

OS & Device Options

Operating System

Overview



Windows 8

- Unlike Windows 7 and Windows Vista, there are no Starter, Ultimate, Home Premium, or Home Basic editions.

Windows 8 Pro

- Windows 8 Pro is targeted towards enthusiasts and business users which includes all the features. Additional features include operating as a Remote Desktop server, the ability to participate in a Windows Server domain, Encrypting File System, Hyper-V, and Virtual Hard Disk Booting, Group Policy as well as BitLocker and BitLocker To Go.

Windows 8 Enterprise

- Windows 8 Enterprise provides all the features in Windows 8 Pro (except the Windows Media Center add-on), with additional features to assist with IT organizations.

Windows 8 "N"

- The Windows 8 "N" version is an edition which does not include a bundled copy of Windows Media Player.



Windows 8.1 Enterprise Edition Features



Start Screen Control

Control Start screen configurations for different groups and roles using Group Policy



Windows To Go Creator

Create a corporate Windows 8.1 environment on a USB stick



DirectAccess

Connected to corporate networks, seamlessly and more securely



BranchCache

Users in the branch office can download documents and apps faster



Virtual Desktop Infrastructure

Improved end-user experience



AppLocker

Specify what software is allowed to run on a user's PCs



Enterprise Sideloading

Deploy Windows 8 apps from outside of the Windows Store

How to License

Rights are included with Software Assurance for Windows

Enterprise edition use rights are perpetual for the licensed device even after SA coverage ends.

Start Screen Control

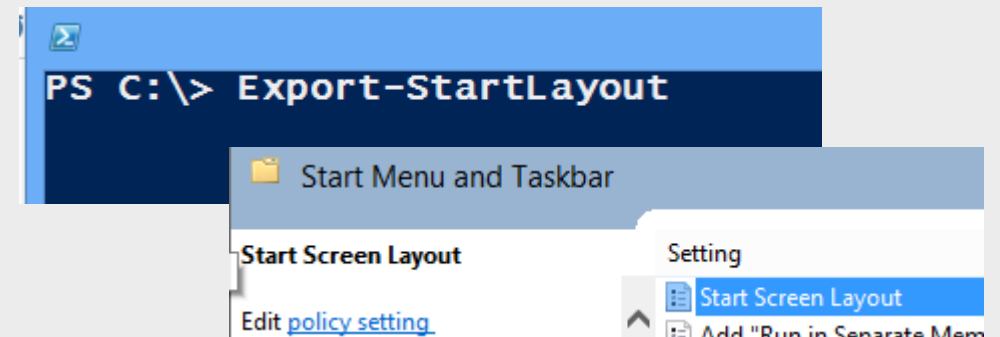
- Vaatii Enterprise-version
- Exporttaa asetukset PowerShellillä: Export-StartLayout (xml-muotoinen tiedosto)
- Pakota käyttöön Group Policyllä (estää muokkaamisen)
- Importtaa WIM-imageen PowerShellillä: Import-StartLayout (.bin –muotoinen tiedosto)
- Export-StartLayout –Path C:\polku\startlayout.xml –As XML
Export-StartLayout –Path C:\polku\startlayout.bin –As BIN

- **Export-StartLayout**

<http://technet.microsoft.com/en-us/library/dn283401.aspx>

- **Import-StartLayout**

<http://technet.microsoft.com/en-us/library/dn283403.aspx>



Mitä teen, jos olen nyt XP:ssä?

- Pyri XP:stä pois, millä tahansa keinolla
- Jos Windows 7 –migraatio menossa, jatka se loppuun niin kuin olit suunnitellut
 - Rinnalla voit alkaa testaamaan Windows 8.1:stä
 - Uudet kosketusnäyttölaitteet luonnollisesti 8.1:llä
- XP:n tuki loppuu 168 päivän päästä (8.4.2014)

Olen XP:ssä ja siirtymässä Win 8 RTM:ään

- Pyri XP:stä pois, millä tahansa keinolla
- Jos mahdollista, kannattaa ehkä kuitenkin vaihtaa 8.1:een
 - Teet ensivaikutelman vain kerran ja 8.1:llä se on parempi
- Älä kuitenkaan riskeeraa sitä, että et ehdikään päivittämään XP-koneita

Olen Seiskassa ja siirtymässä Kasiin

- Itse vaihtaisin Windows 8.1:een saman tien
- Teet ensivaikutelman kerran ja 8.1:ssä se on parempi kuin Win8RTM:ssä

Office 2013?

- Office 2013 päivitys kannattaa tehdä luonnollisesti käyttiksen päivityksen yhteydessä
- Parempi tuki kosketusnäytöille
- Parempi tuki pilvipalveluille (Skydrive, Skydrive Pro, Office 365)
- Onko kuitenkin parempi tehdä kaksi isoa muutosta kerralla (8.1 ja Office 2013)

Muutos tulossa, laitetaanko ajoon vaan?

- Ensivaikutelma tehdään vain kerran. Sinun on onnistuttava kerralla vakuuttamaan käyttäjät uudesta käyttöliittymästä.
- Käyttöjärjestelmän ja Officen käyttöliittymien muutokset ovat niin dramaattisia, että asiasta kannattaa viestiä käyttäjille riittävästi
 - Tiedotteet, koulutus, info-tilaisuudet, ohjeet intrassa, ohjeet paperilla, ihan mikä vain auttaa edistämään asiaa
- Et varmaankaan halua kertomatta tehdä näin isoa muutosta ?-)

Käyttöjärjestelmän päivitys tulevaisuudessa joka vuosi?

- Win 8 RTM:n tuki loppuu 2 vuoden päästä
- Käyttöjärjestelmää päivitetään useammin tulevaisuudessa
- Tuleeko vuoden välein suurempi päivitys?
- Miten organisaatiossani huomioidaan vuosisykli jatkossa näiden päivitysten kanssa?
- Jos vielä on XP:tä käytössä, niin miten ihmeessä pysymme tulevaisuudessa kehityksessä mukana?
- Päivitykset varmasti helpompia, mutta Volume Licensing –mallissa IT:n on tehtävä päivityspäätös ja päivitysten jakelu hallitusti



Windows